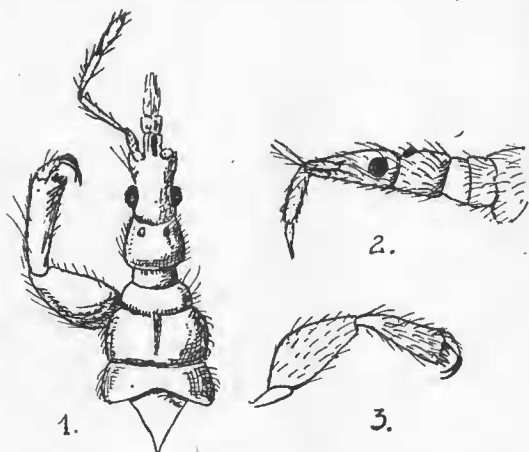


UN NOUVEAU SYSTELLODERES DU VENEZUELA
[HEMIPTERA HENICOCEPHLIDAE]

Par A. VILLIERS.

L'espèce nouvelle décrite ci-dessous a été collectée au cours d'une excursion effectuée aux environs de Caracas à l'issue de l'Assemblée générale de l'Union Internationale pour la Protection de la Nature. Je suis particulièrement heureux de pouvoir la dédier à l'actif secrétaire général de l'U.I.P.N., M. J. P. HARROY.



Systeloderes harroyi, n. sp., type. — 1, avant-corps, vue dorsale. — 2, tête, vue de prof. — 3, patte antérieure gauche, vue par la face interne.

Systeloderes harroyi, n. sp. — Type : un exemplaire de la Silla de Caracas, Junquitos (2.000-2.200 m.), capturé sous l'écorce d'un arbre mort, en compagnie de Coléoptères *Cossonidae* et *Staphylinidae*, le 10 septembre 1952.

Long. 3,75 mm. Tête, pronotum scutellum et pattes brun jaunâtre, le lobe antérieur de la tête et le lobe basilaire du pronotum un peu plus foncés. Elytres brun sombre.

Tête allongée à lobe postérieur beaucoup plus large en arrière qu'en avant, un peu plus large à la base que long au milieu. Yeux assez gros mais un peu moins larges, vus de dessus, que la moitié

de l'espace qui les sépare. Ocelles grands, assez écartés l'un de l'autre. Antennes courtes, à article III sensiblement égal à l'article II en longueur ; celui-ci deux fois aussi long que l'article I ; article IV fusiforme, un peu moins long que l'article III.

Pronotum un peu moins long, au milieu, que large à la base, celle-ci profondément échancrée, lobe médian large, arrondi latéralement, sillonné longitudinalement au milieu, lobe postérieur un peu plus large que le médian.

Pattes antérieures courtes et épaisses, à tibia épais, trois fois aussi long que large ; articulation du genou peu épaisse. Elytres n'atteignant pas l'extrémité de l'abdomen.

Cette espèce se distingue aisément de *S. moschatus* BLANCHARD et *S. spurculus* STÅL par sa tête à lobe postérieur beaucoup plus large, de *S. biceps* SAY par sa coloration plus foncée et le lobe postérieur du pronotum non incisé sur la ligne médiane, de *S. tenuis* JEANNEL par sa plus grande taille et de *S. nitidus* USINGER par les protibias moins épais et la taille plus grande.

Institut français d'Afrique noire, Dakar.